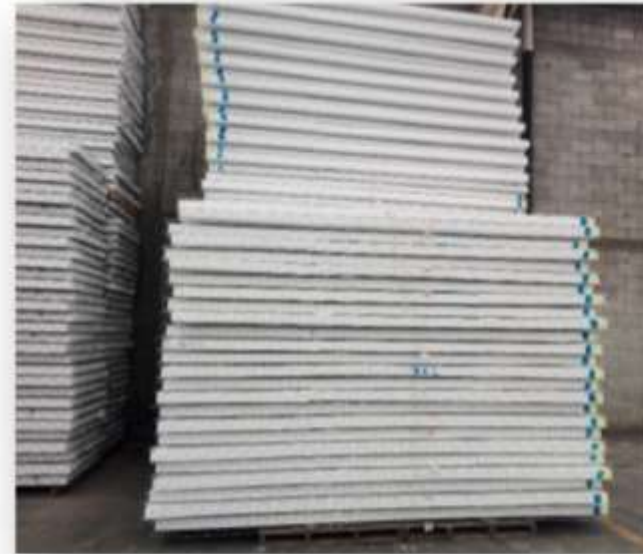




INTRODUCCIÓN



- Para garantizar la calidad de nuestro productos, en **Covintec** contamos con certificados de calidad, emitidos por el Organismo Nacional de Normalización y certificación de Construcción y la Edificación, SC. (ONCCE).

COVINTEC PREMIUM PARA MUROS DE CARGA

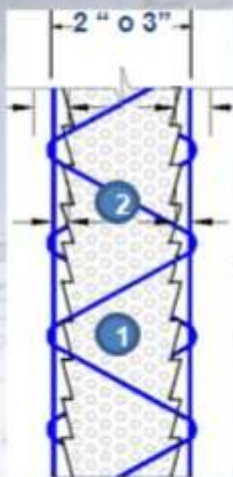


CARACTERÍSTICAS DEL PRODUCTO

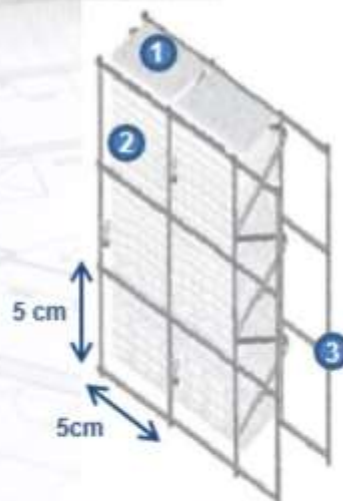
Espesor	2"	3"
Ancho	1.22 m	
Alto	2.44 m	
Retícula	5cm x 5cm	
Peso sin aplanar	2.8 kg/m ²	3.3 kg/m ²
Calibre de acero	14	14
Área de acero vertical	2.4 cm ²	2.4 cm ²

CARACTERÍSTICAS DEL PRODUCTO TERMINADO

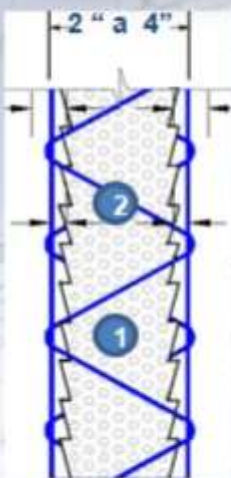
Espesor Total	9 cm	11.50 cm
Peso con aplanado	113 kg/m ²	113.5 kg/m ²
Resistencia térmica "R"	0.73	1.32
Aislamiento acústico	44	44
Carga cortante	8,703 kg/m	10,416 kg/m
Carga Axial	7,445 kg/m	12,968 kg/m
Resistencia del acero	6000 kg/cm ²	



- 1 POLIESTYRENE
- 2 ZIG-ZAG LEDDER
- 3 SELF ASSEMBLY



QUALYPANEL PARA MUROS DE CARGA



- 1 POLIESTYRENE
- 2 ZIG-ZAG LEDDER
- 3 SELF ASSEMBLY



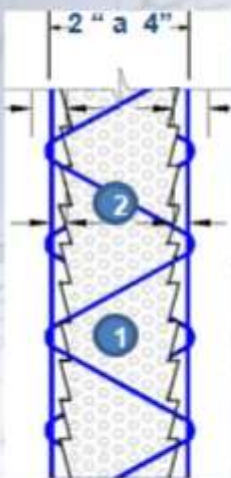
CARACTERISTICAS DEL PRODUCTO

Espesor	2"	3"	4"
Ancho	1.22 m		
Alto	2.44 m		
Retícula	6.7cm x 6.7cm		
Peso sin aplanar	2.3 kg/m ²	2.6 kg/m ²	2.8 kg/m ²
Calibre de acero	14	14	14
Área de acero vertical	2.36 cm ²	2.36 cm ²	2.36 cm ²

CARACTERISTICAS DEL PRODUCTO TERMINADO

Espesor Total	8-9 cm	11-12 cm	14-15 cm
Peso con aplanado	112 kg/m ²	113 kg/m ²	114 kg/m ²
Resistencia térmica "R"	0.73	1.32	1.93
Aislamiento acústico	44	44	44
Carga cortante	8,172 kg/m	9,886 kg/m	11,599 kg/m
Carga Axial	7,250 kg/m	12,632 kg/m	15,219 kg/m
Resistencia del acero	6000 kg/cm ²		

COVINTEC ST PARA MUROS DIVISORIOS



- 1 POLIESTYRENE
- 2 ZIG-ZAG LEDDER
- 3 SELF ASSEMBLY



CARACTERISTICAS DEL PRODUCTO

Espesor	2"	3"	4"
Ancho	1.22 m		
Alto	2.44 m		
Reticula	6.7cm x 6.7cm		
Peso sin aplanar	2.2 kg/m ²	2.40 kg/m ²	2.6 kg/m ²
Calibre de acero	15	15	15
Área de acero vertical	1.48 cm ²	1.48 cm ²	1.48 cm ²

CARACTERISTICAS DEL PRODUCTO TERMINADO

Espesor Total	8-9 cm	11-12 cm	14-15 cm
Peso con aplanado	111 kg/m ²	112 kg/m ²	113 kg/m ²
Resistencia térmica "R"	0.73	1.32	1.93
Aislamiento acústico	44	44	44
Carga cortante	7,462 kg/m	9,181 kg/m	10,894 kg/m
Carga Axial	6,970 kg/m	12,184 kg/m	14,680 kg/m
Resistencia del acero	6000 kg/cm ²		

QUALYLOSA COVINTEC PARA LOSAS ENTREPISO Y AZOTEA



CARACTERISTICAS DEL PRODUCTO

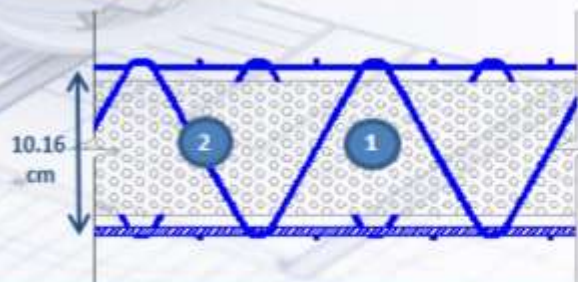
Longitud	3.25 m	4.06 m	5.01 m
Ancho	1.22 m		
Espesor	4"		
Reticula	6.7cm x 8.7cm		
Peso sin aplanar	4.80 kg/m ²	5.30 kg/m ²	7.20 kg/m ²
Calibre de acero	11,12,14	9,12,14	6,12,14
Áreas de acero As A's	1.08 cm ²	1.08 cm ²	1.08 cm ²
	2.48 cm ²	3.19 cm ²	4.63 cm ²

CARACTERISTICAS DEL PRODUCTO TERMINADO

Capa compresión	4-5 cm	5-6 cm	6-7 cm
Espesor Total	14-15 cm	15-16 cm	16-17 cm
Peso con aplanado	115 kg/m ²	155 kg/m ²	177 kg/m ²
Resistencia térmica "R"	1.76	1.77	1.93
Aislamiento acústico	44	44	44
Carga cortante	13,638 kg/m	15,346 kg/m	17,980 kg/m
Carga permitida	750 kg/m ²	655 kg/m ²	650 kg/m ²
Resistencia del acero	6000 kg/cm ²		



- 1 POLIESTYRENE
- 2 ZIG-ZAG LEDDER
- 3 SELF ASSEMBLY



QUALYLOSAS COVINTEC

Gimnasio, Toluca



Capilla, Pinal de Amoles, Querétaro



Losa, Tepotzotlán



QUALYLOSAS COVINTEC



Covintec
Construye Fácil y Rápido

BOVEDILLA COVINTEC

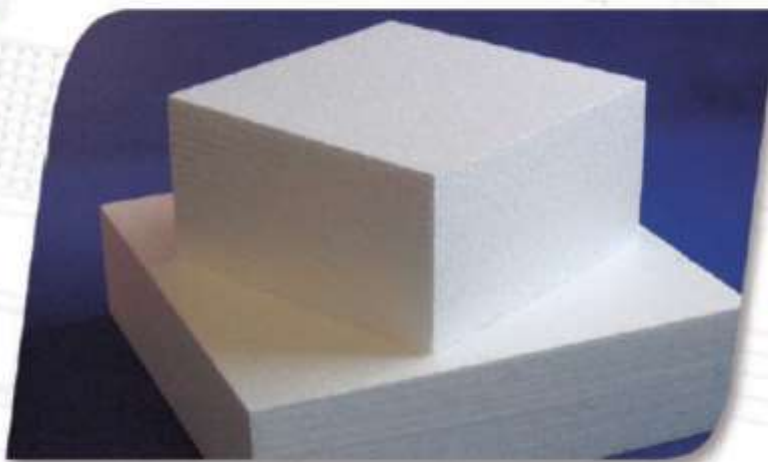
DETALLE	BENEFICIOS	APLICACIONES
VIGUETA BOVEDILLA COVINTEC	<ul style="list-style-type: none">• Aislamiento térmico y acústico• Ahorro en materiales de construcción• Acelera el proceso constructivo• Ahorros en consumo de energía	<ul style="list-style-type: none">• Construcción de losas con aislamiento térmico y acústico integrado



CASETÓN DE POLIESTIRENO

- Piezas básicas en la construcción de losas Nervadas

DETALLE	BENEFICIOS	APLICACIONES
CASETÓN DE POLIESTIRENO	<ul style="list-style-type: none">• Resistente• Adaptable• Auto-extinguible• Aislamiento térmico y acústico	<ul style="list-style-type: none">• Construcción de losas reticulares (losas ligeras)• Nivelación de losas (relleno)



PLACA Y PERLA DE POLIESTIRENO

- Productos para una gran variedad de usos

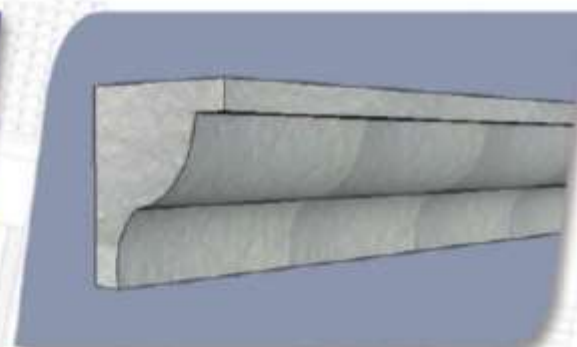
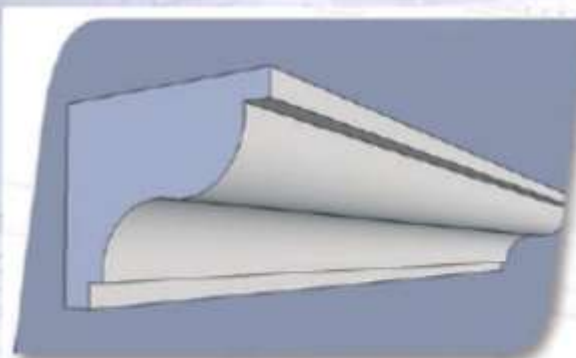
DETALLE	BENEFICIOS	APLICACIONES
PLACA DE POLIESTIRENO	<ul style="list-style-type: none">• Aislamiento térmico y acústico	<ul style="list-style-type: none">• Cimbrado de cimientos y muros de contención• Plafón falso con aislamiento acústico y gran luminosidad
PERLA DE POLIESTIRENO	<ul style="list-style-type: none">• Ahorro• Fácil manejo• Aislamiento térmico y acústico	<ul style="list-style-type: none">• Aligerante• Relleno



MOLDURAS DE POLIESTIRENO

- Solución decorativa para mejorar la imagen de la construcción .

DETALLE	BENEFICIOS	APLICACIONES
MOLDURAS	<ul style="list-style-type: none">• Gran variedad de diseños, medidas y tamaños.	<ul style="list-style-type: none">• Mejoran la imagen de la construcción



ACCESORIOS COVINTEC

DETALLE	BENEFICIOS	APLICACIONES
MALLA ESQUINERO <ul style="list-style-type: none"> • 10 x 10 x 240 cm • 20 x 20 x 240 cm 	<ul style="list-style-type: none"> • Elimina la posible aparición de fisuras en esquinas • Ayuda a integrar una pieza con otra en las esquinas 	<ul style="list-style-type: none"> • Esquinas de muro-muro • Esquinas de muro-losa
MALLA UNIÓN <ul style="list-style-type: none"> • 10 x 240 cm 	<ul style="list-style-type: none"> • Al dar continuidad al acero en los lugares donde no se cuenta con el Sistema Autoensamble, se genera una unión estructural sólida. 	<ul style="list-style-type: none"> • Unión de Panel para alcanzar alturas mayores de 2.44 m
MALLA ZIGZAG <ul style="list-style-type: none"> • 5 x 122 cm • 7.5 x 122 cm • 10 x 122 cm • 10 x 122 cm reforzada 	<ul style="list-style-type: none"> • Evita aparición de fisuras en esquinas de ventanas y puertas • Refuerzo estructural en vanos de puertas y ventanas 	<ul style="list-style-type: none"> • Para colocar perimetralmente en lugares donde se consideren vanos para puertas y ventanas
GANCHO AUTOENSAMBLE	<ul style="list-style-type: none"> • Amarra perfectamente el sistema auto ensamble 	<ul style="list-style-type: none"> • En cada una de las uniones de muros y Qualylosas Covintec. En el lado longitudinal.



Asesoría Técnica Covintec

Para solicitar información puedes comunicarte por los siguientes medios:

- Tel. Cd. de México: (55)1327-8096
- Correo Electrónico: dtecnico@covintec.com